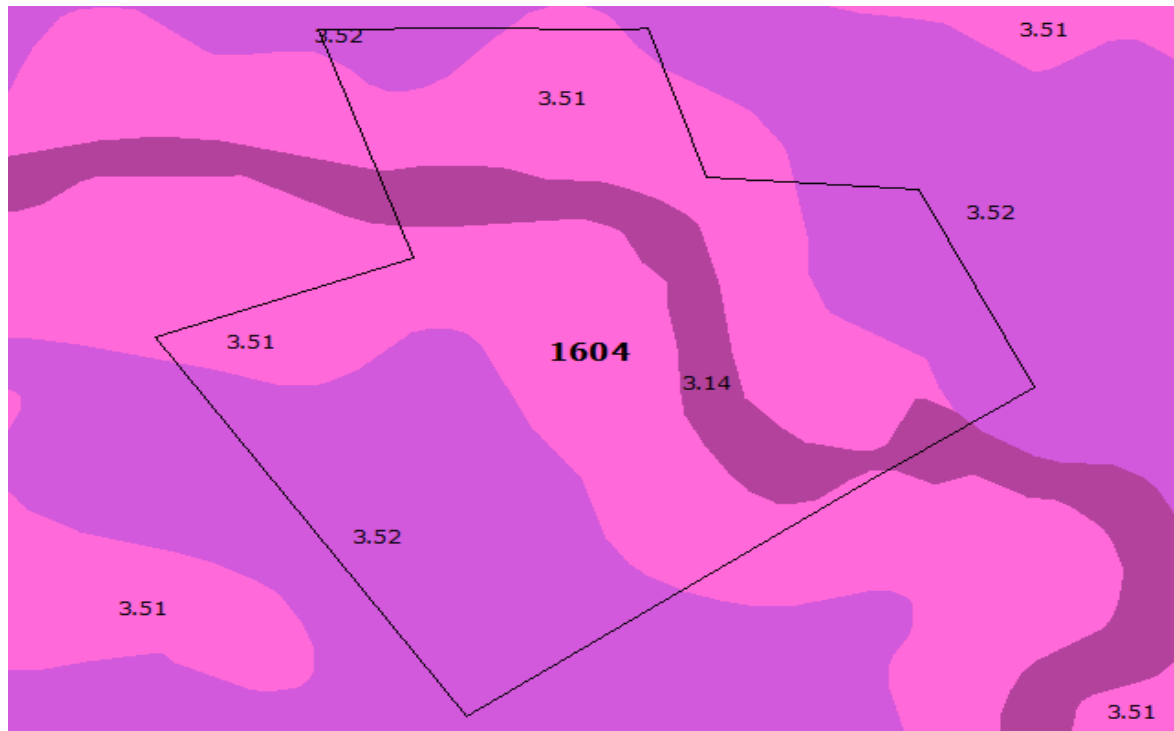


MAPA



PADRONES

1604

Departamento	TREINTA Y TRES
Ind. Productividad	53
Area(ha)	346.0

Grupo	Indice	%
3.51	35	49.51
3.14	26	11.78
3.52	83	38.71

SUELOS

3.51

Comprende las planicies alcalinas, con meso y microrrelieve que bordean las lomadas continentales, axial como las áreas alcalinas en el de las llanuras. Los suelos dominantes son suelos halomórficos; Solods Ocrícos, Solonetz Solodizados Ocrícos y Solonetz de texturas limosas. Los suelos halomórficos ocupan aproximadamente un 50% de la asociación. Asociados a estos se encuentran Planosoles Subéutricos Ocrícos, de texturas limosas y francas, y además Gleysoles Lúvicos Melánicos Típicos, francos (Gley húmicos). El material madre está constituido por lodolitas limo arcillosas pertenecientes a la formación Dolores. El uso es fundamentalmente agrícola arrocero y ganadero. El tipo de vegetación es de pradera estival y herbazales halófitos.

Se corresponde a la unidad Rincón de Ramírez en la carta a escala 1:1.000.000 (D.S.F.). Índice de Productividad 35.

3.14

Son los bañados de arroyos y las llanuras bajas lagunares que pasan inundadas una parte considerable del año, pero que se secan parcialmente en verano. Los suelos son profundos, pobre a muy pobremente drenados, clasificados como Gleysoles Háplicos Melánicos, de texturas generalmente limosas o limo arcillosas (Gley húmicos). Pueden existir horizontes orgánicos de poco espesor. El material madre está constituido por sedimentos finos recientes. La vegetación está compuesta principalmente por comunidades hidrófilas con herbazales hidrófilos. Prácticamente no tienen uso o es parcialmente pastoril. Este grupo integra la unidad India Muerta en la carta a escala 1:1.000.000 (D.S.F.). Índice de Productividad 26.

3.52

El relieve es plano, con micro y mesorrelieve débil a moderado. Los suelos son Planosoles Subéutricos Ocrícos/Melánicos limosos y francos y Planosoles Dístricos Ocrícos limosos y francos, profundos, de fertilidad media y baja, imperfectamente drenados. Dentro de este grupo hay un porcentaje pequeño de suelos halomórficos (Solods Melánicos/Ocrícos francos). El material madre está constituido por lodolitas limo arcillosas pertenecientes a la formación Dolores. La vegetación es de pradera estival, con un tapiz moderadamente denso y el uso actual es fundamentalmente arrocero y ganadero. Este grupo corresponde en parte a la unidad La Charqueada y en parte a la unidad Río Branco en la carta a escala 1:1.000.000 (D.S.F.). Índice de Productividad 83.